

Udsatte unges inddragelse i kommunernes sagsbehandling

Hans Skov Kloppenborg



8/12-2021

VIVE

Undersøgelsens baggrund og formål

- > Overblik over udsatte unges egen opfattelse af inddragelse i deres sag
- > Undersøge sammenhænge mellem inddragelse og øvrige forhold i de unges liv

Hvad er inddragelse?

Vi ser på tre dimensioner:

- > Relation til sagsbehandleren: En god og tillidsfuld relation understøtter, at den unge kan udtrykke sig frit
- > Information om sagsbehandlingen: God information er et fundament for at kunne tage stilling og give udtryk for ønsker
- > Muligheder for indflydelse: Indflydelse på sagsbehandlingen og de beslutninger, kommunen træffer i den unges sag.

VIVEs spørgeskemaundersøgelse

- > Svar fra ca. 2.300 repræsentativt udvalgte unge i alderen 12-17 år, som enten er anbragt eller har fast kontaktperson som forebyggende foranstaltning
- > En række spørgsmål til at belyse de tre dimensioner. Eksempel – spørgsmål om information

**Hvor godt eller dårligt passer følgende beskrivelser til dine oplevelser med din sagsbehandler?
Svar gives på en 5-punkt-skala fra "passer meget godt" til "passer meget dårligt"**

Når jeg mødes med min sagsbehandler, ved jeg på forhånd, hvad vi skal tale om på mødet

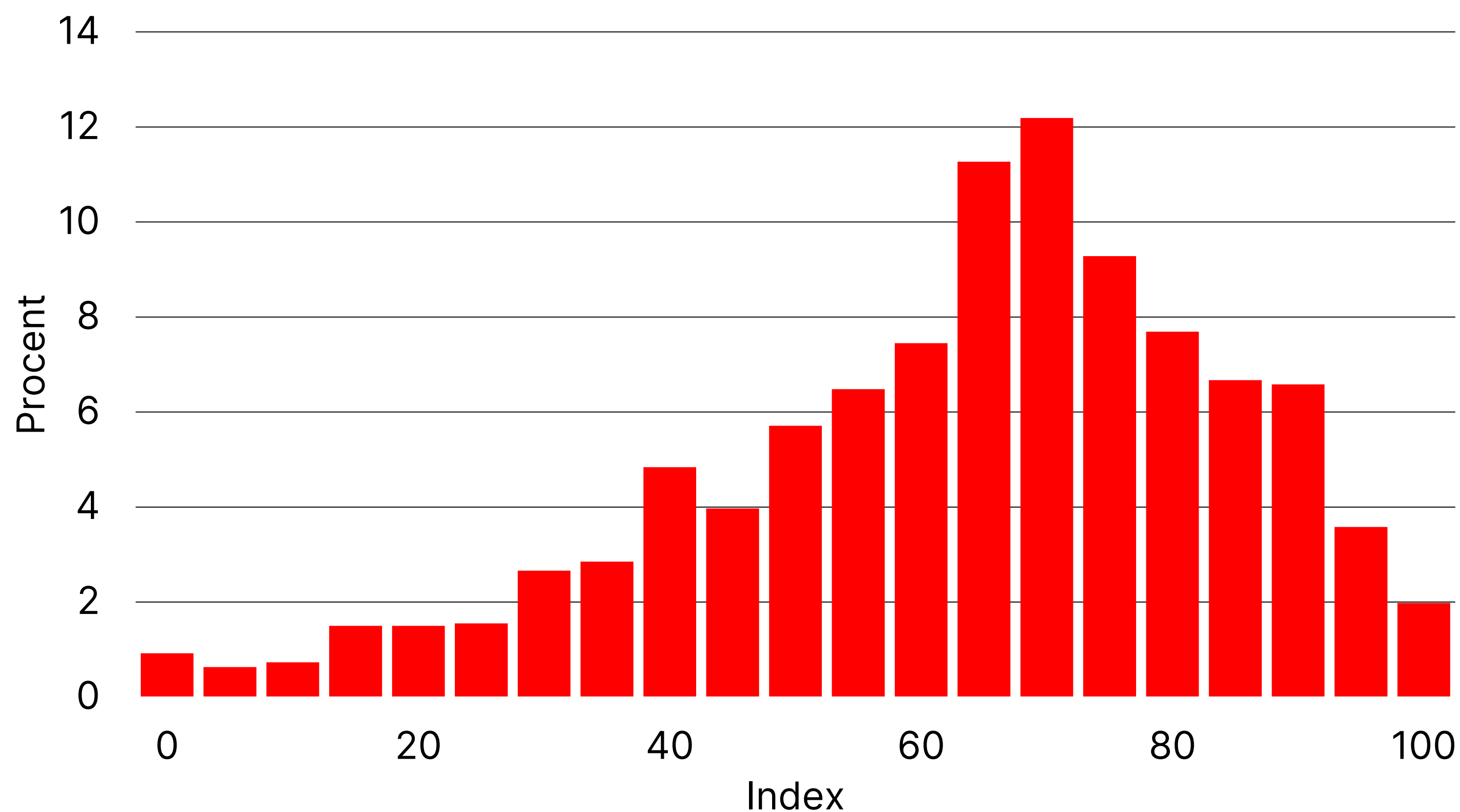
Jeg ved på forhånd, hvem der kommer med til møder med min sagsbehandler og hvorfor

Efter møderne med min sagsbehandler taler mig og min sagsbehandler om, hvordan mødet gik, og hvad der blev besluttet

Min sagsbehandler forklarer mig, hvorfor beslutningerne i min sag er, som de er

Hvor inddraget er de unge?

> Et samlet mål (index) for de unges inddragelse. Jo højere værdi på indekset, jo mere inddraget oplever den unge at være



Hvor inddraget er de unge?

- > En stor del af de unge føler sig relativt godt inddraget i sagsbehandlingen
- > Ca. 75 % oplever, at deres sagsbehandler tager deres meninger alvorligt og lytter til, hvad de siger
- > Ca. 65 % oplever, at de kan stole på deres sagsbehandler

Hvor inddraget er de unge?

- > Men der er også nogle unge, som oplever det modsatte
 - > Ca. 30 % oplever ikke, at de er med til at bestemme, hvad der skal tales om på møder med deres sagsbehandler
 - > Ca. 30 % oplever ikke, at de har indflydelse på, hvad kommunen beslutter i deres sag.

Sammenhænge mellem inddragelse og øvrige forhold

- > De mest udsatte unge føler sig mindre inddraget
- > Unge i familiepleje oplever mere inddragelse end institutionsanbragte unge
- > Hyppig og stabil kontakt til sagsbehandler hænger sammen med større inddragelse

Praksisrettede perspektiver

- > Særlig opmærksomhed på de mindst inddragede grupper
- > Drøftelser af hvilken form for inddragelse, der kan lade sig gøre inden for de nuværende rammer – og om rammerne evt. kan forbedres
- > Drøftelser af om man har en ensartet opfattelse af, hvad inddragelse indebærer

Forskningsrettede perspektiver

- > Har inddragelse betydning for, hvordan det går de unge på sigt?
- > Hvilke gode veje findes der til at nedbringe antallet af sagsbehandlerskift?