

# Selvstyrende teams

Pia Kürstein Kjellberg

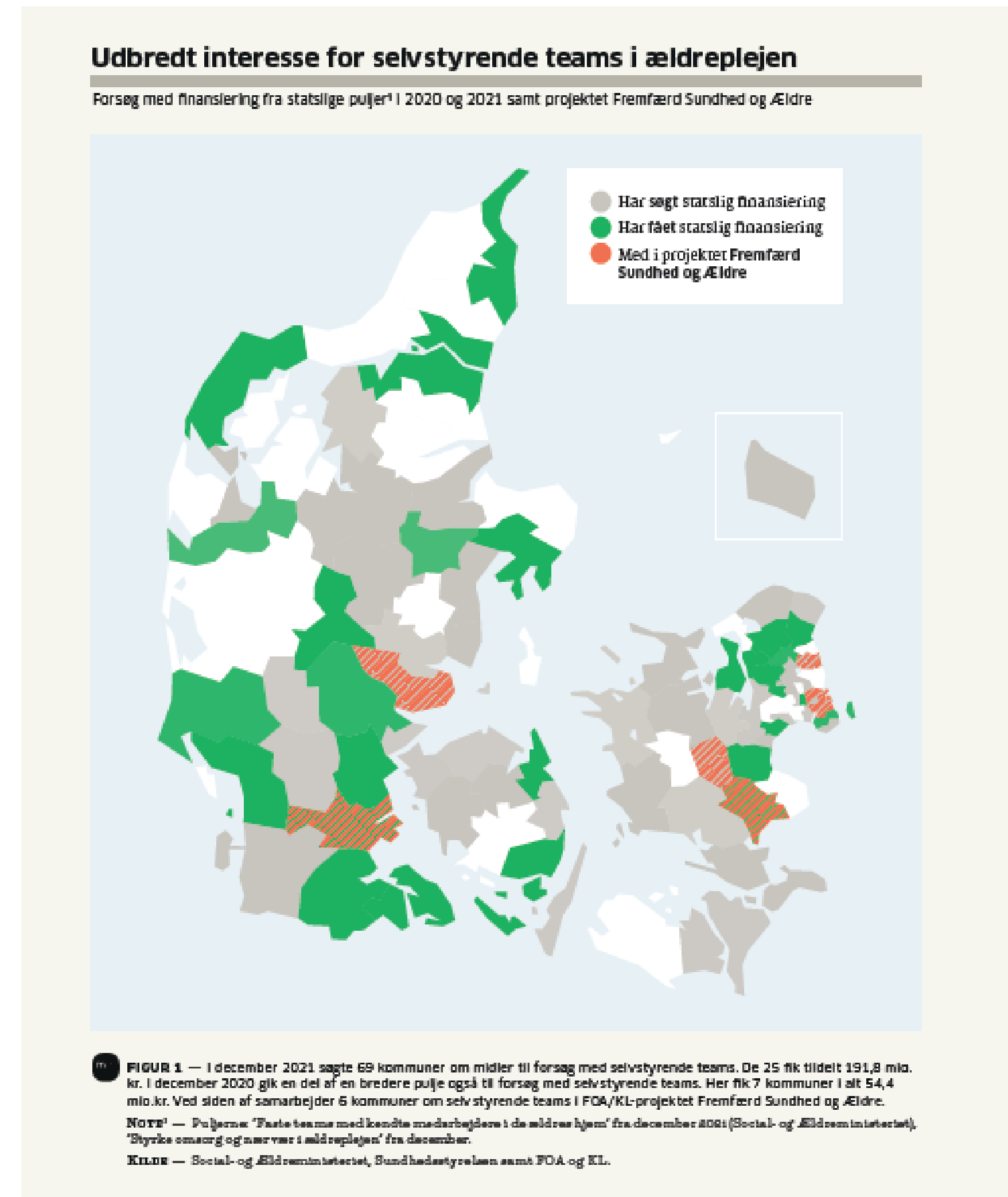
26. april 2022

**VIVÉ**



# Selvstyrende teams på landkortet

- Sundhedsstyrelsens pulje for nærvær og omsorg på ældreområdet (2021-2022):
  - 245 mio. kr. til 31 projekter i 29 kommuner, hvoraf 7 vil udvikle ældreområdet efter inspiration fra Buurzorg
- Socialstyrelsens pulje for faste, tværfaglige og selvstyrende teams på ældreområdet
  - 191,8 mio til 25 kommuner (4 gengangere)
- Fremfærd sundhed og ældre (2021-2022)
  - udviklingsrum for 6 kommuner, hvoraf 3 har fået støtte fra enten SST (2K) eller SOST (2K)
- VIVE evaluering og rådgivning til 7K
  - 3 projekter under Sundhedsstyrelsen
  - 4 projekter under Socialstyrelsen (2 gengangere)



# Forsøget m Lokalpleje i Ikast-Brande

- Gode resultater vedr.
  - Kontinuitet
  - Tværfaglig indsats med afsæt i borgerens behov
  - Borgeroplevet kvalitet
  - Sygefravær

- Ikke rentabel i den aktuelle modelkonstruktion
  - Lokalpleje DK er gået konkurs

Kilde: Kjellberg 2021

**Tabel 5.7** Antal personaler i borgernes hjem (sygepleje og hjemmepleje, 1. kvartal 2021)

	Lokalpleje Danmark		Ikast-Brande Kommune	
	Egne borgere	Delte borgere*	Egne borgere	Delte borgere*
Pr. døgn	1,84	1,69	2,08	2,49
Pr. uge	4,63	2,77	5,38	6,25
Pr. måned	6,26	3,70	10,17	13,38
Pr. kvartal	7,60	5,41	16,97	24,25

Note: \*Delte borgere omfatter også borgere, der deles med PPO.

Kilde: VIVE på baggrund af data fra Ikast-Brande Kommune.

**Tabel 5.5** Sygefravær i Ikast-Brande Kommunes hjemme- og sygepleje sammenlignet med Lokalpleje Danmark og landet som helhed. 4. kvartal 2020 og 1. kvartal 2021. Procent.

	Ikast-Brande Kommune		Lokalpleje Danmark		Hele landet	
	Q4-20	Q1-21	Q4-20	Q1-21	Q4-20	Q1-21
Sygeplejersker	6,81	4,15	1,9	2	6,6	6,56
Social- og sundhedsassistenter	11,98	9,21	1,6	4,5	8,81	8,68
Social- og sundhedshjælpere	18,75	19,33			8,8	8,84
Andre*	0	0			9,34	9,31
Ufaglærte	18,03	4,3			6,79	6,19

Note: \*hjemmehjælpere og sygehjælpere

Kilde: Egen tilvirkning på baggrund af data fra Ikast-Brande Kommune.

# Foreløbige læresætninger

- Betydningen af: Teamstørrelse
- Betydningen af: Tværfaglighed
- Betydningen af: Planlægning
- Betydningen af: Dokumentation
- Betydningen af: Ledelse
- Betydningen af: Styringsinformation
- Betydningen af: (nær)visitation
- ....



**Læs mere:**

**<https://www.vive.dk/da/temaer/aeldrepleje/tvaerfaglige-og-selvstyrende-teams/>**