



Undersøgelsens spørgsmål

Hvordan kan eksisterende sociale indsatser i Danmark understøttes og styrkes gennem øget systematisk fokus på viden og bevidsthed om mulige traumer og traumereaktioner blandt voksne, som er socialt udsatte, såvel som ansatte i sociale indsatser?

- 1) Litteraturreview og kvalitative interview med borgere og brugerrepræsentanter, praktikere, ledere fra sociale tilbud
- 2) Principper og værdier om TBT fra *Substance Abuse and Mental Health Services Administration (SAMHSA)*

Socialt udsatte og traumer

Målgruppe: Voksne som er socialt udsatte og som har et eller af flg. kendetegn:

- Vold i nære relationer
- Senfølger efter seksuelle overgreb i barn- og ungdommen
- Stofmisbrug
- Hjemløshed
- Psykiske sårbarhed
- Prostitution.

Traumer:

- Tidligere i livet – f.eks. som følge af overgreb og vold
- Aktuelt – dvs., som et "livsvilkår" som følge af livsstil, overlevelse, identitet (eksempler: voldtægt i forbindelse med sexsalg; vold i forbindelse med hjemløshed)



Traumebevidst tilgang (TBT)

- Understøtte fysisk, psykologisk og følelsesmæssig tryghed for borgere såvel som personale,
- Etablering af rammer for indsatser, som styrker borgerens oplevelse af empowerment, tryghed og kontrol
- TBT er en tilgang – ikke en metode
- TBT har som mål at sikre, at institutionelle processer og praksisser ikke retraumatiserer personer – borgere såvel som personale i sociale indsatser – som tidligere har oplevet traumatiske begivenheder.

Traumebevidst tilgang (TBT) – viden om traumer

Fagpersoner, og andre med direkte kontakt til borgere, må:

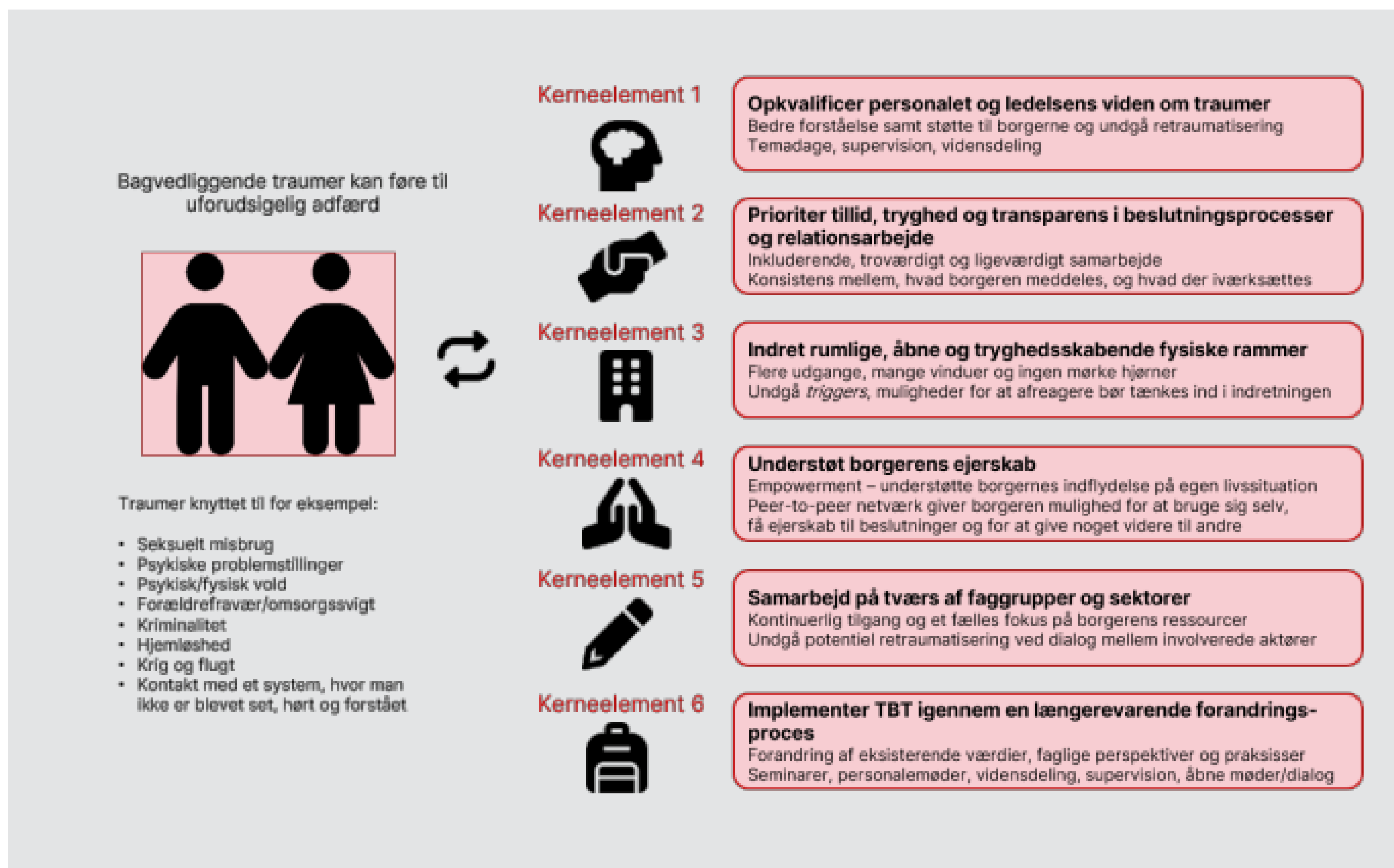
- 1) have viden om traumer og traumereaktioner
- 2) være bevidste om traumers betydning for borgeres følelser og handlinger
- 3) anerkende at traumer kan ligge til grund for fx udfordrende/problemskabende adfærd

TBT og recovery

Principper nært knyttede til recovery:

- at understøtte borgeres udvikling og mulighed for at leve et meningsfyldt og tilfredsstillende liv
- Udgangspunkt i borgerens egne ønsker

Vores model for TBT



Prioriter tillid, tryghed og transparens i beslutningsprocesser og relationsarbejde

- Opbygning af relationer baseret på troværdighed, transparens og ligeværdighed → borger oplever at være tilstrækkelig tryk til at indgå samarbejde og relation til personalet
- Lav tillid til andre mennesker → understøttelse af tillidsskabende praksis i og organisationen og i den professionelle praksis
- Lav tillid som barriere for recovery
- Transparens understøtter borgerens oplevelse af tryghed og tillidsfuldhed
 - A. Forudsigelighed og tydelighed på alle niveauer af en social indsats
 - B. Konsistens – mellem det som meddeles og hvad der iværksættes
 - C. Transparens, hvor fagpersoner tydeligt informerer borgere om beslutningsprocesser (begrundelser og ræsonnementer)

Fysiske rammer og arbejdsmiljø skal fremme oplevelsen af tryghed

Professionelle

- Sikkerhed – f.eks. i forbindelse med uforudsigelige borgere
- Risiko for traume-triggers (blandt personalet)

Rumlighed

- Afhængig af konkrete tilbud (og lokal målgruppesegment)
 - Åbne rum, frie passager, ingen (eller få) "lukkede" hjørner, "flugtveje"
 - Lyssætning
 - Udendørsrum – evt. med mulighed for at "afreagere"

Ledelse

- Synlighed
- Supervision
- Personalestøtte

